



DISCOVER MORE ABOUT / INFO

www.cultura.trentino.it/Temi/Archeologia
www.interreg-central.eu/virtualarch
www.facebook.com/virtualarch2020

CONTACT US / CONTATTI

Provincia autonoma di Trento
 Soprintendenza per i beni culturali
 Ufficio beni archeologici
 via Mantova, 67 - Trento (Italia)
 Tel./Ph. 0039 0461 492161
uff.beniarcheologici@provincia.tn.it



FACTS AND FIGURES / DATI

€ 2.093.771,25

Project budget in EUR
 Budget progetto in EUR

€ 1.730.429,72

ERDF funding in EUR
 Finanziamento FESR in EUR

07.2017-06.2020

Project duration
 Durata del progetto

This transnational cooperation project is funded by INTERREG CENTRAL EUROPE, supported by the Federal German Programme for Transnational Cooperation.

Il progetto di cooperazione transnazionale è finanziato dal programma INTERREG CENTRAL EUROPE ed è supportato dal Programma federale tedesco per la Cooperazione Transnazionale.



VirtualArch



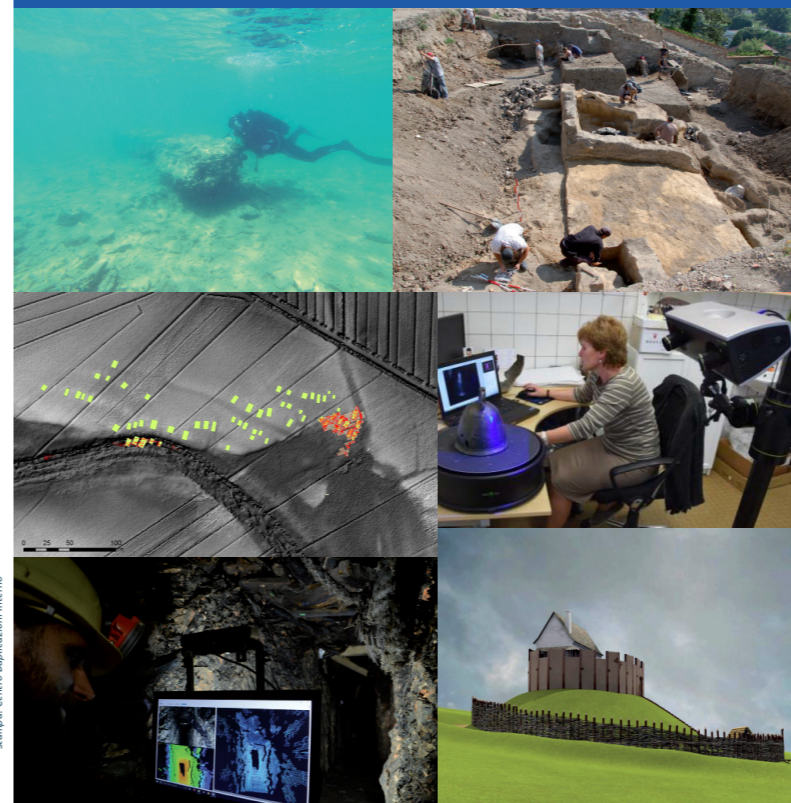
VIRTUALARCH

VISUALIZZARE PER VALORIZZARE

Per un migliore utilizzo del patrimonio archeologico nascosto nell'Europa centrale

VISUALIZE TO VALORIZE

For a better utilization of hidden archaeological heritage in Central Europe



Source: Centro Digitalizzati Interni

PARTNERS AND PILOT SITES PARTNER E SITI PILOTA



PUBLIC ARCHAEOLOGY ARCHEOLOGIA PUBBLICA



Generalmente l'archeologia è una disciplina scientifica che riesce ad attrarre il pubblico. Tuttavia, la diffusione delle tecnologie moderne e delle nuove tendenze sociali nel XXI secolo costringe gli archeologi ad adeguarsi e a rimanere al passo con i tempi. Il progetto VirtualArch incoraggia l'utilizzo di tecnologie di riproduzione quali la realtà virtuale e aumentata con l'obiettivo primario di migliorare la visibilità e aumentare la capacità degli attori pubblici di agire nel campo della tutela del patrimonio archeologico.

Archaeology is generally publically attractive science field. However, the spread of modern technologies and new social trends in 21st century forces the archaeologists to adjust and keep up with the pulse of time. VirtualArch project encourages using projection technologies such as virtual and augmented reality. The main aim is to improve its visibility and to increase capacities of public actors in the field of archaeological heritage protection.



Il coinvolgimento del pubblico nel campo dell'archeologia viaggia su una strada a doppio senso:

Gli archeologi che si rivolgono al pubblico:

- suscitare l'interesse nella storia della propria nazione, regione o territorio
- coinvolgere il pubblico nella tutela del patrimonio culturale
- aiutare nella creazione di infrastrutture turistiche da parte dei singoli individui

Public engagement in archaeology is a two-way road:

Archaeologists approaching the public:

- igniting the interest in the history of people's country, region or immediate surroundings
- involving the public in the protection of cultural heritage
- helping to create the infrastructure for tourism from the bottom- single individuals



Il pubblico che si rivolge agli archeologi:

- aiutare nelle ricerche
- localizzare nuovi possibili siti
- disseminare le informazioni e quindi creare comunità più grandi e più forti

Public approaching the archaeologists:

- helping with the ongoing excavations and surveys
- locating new possible sites
- spreading the information and thus building the bigger and stronger communities

ENGAGEMENT COINVOLGIMENTO



ISSUES CONSIDERAZIONI



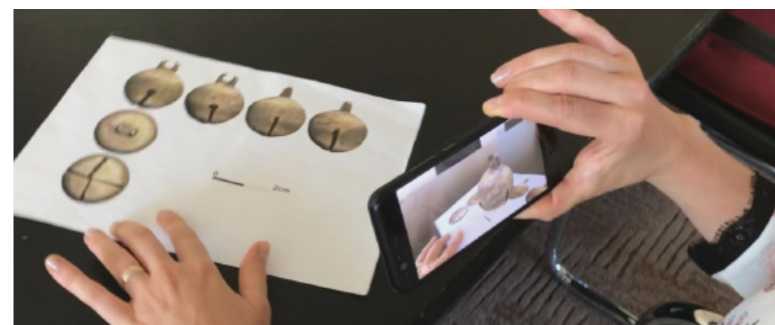
- la realtà virtuale e quella aumentata sono delle modalità di presentazione del patrimonio culturale invisibile piuttosto economiche
- possibilità di diffusione su dispositivi mobili accessibili al pubblico
- attrarre le giovani generazioni in modo più sostenibile attraverso metodologie moderne come la realtà virtuale o aumentata

- Virtual and Augmented reality are relatively cheap way to present the invisible cultural heritage
- possible spreading on publically accessible mobile devices
- attracting the young generation is best viable by modern methods like Virtual or Augmented Reality



- un pubblico informato è un pubblico più attento, conoscendo il passato si è più propensi a tutelarlo
- l'archeologo non può essere attento a tutto, solo la gente del posto può fermare il commercio illegale dei reperti
- il legame con la propria storia crea legami con la propria comunità

- informed public is caring public: knowing your past inclines you to protect it
- archaeologist can't have his eyes everywhere: only local people can stop illegal treasure hunting
- bonding with your history creates bounds with your community



FEEDBACK FEEDBACK



Il coinvolgimento del pubblico nel campo dell'archeologia costituisce una risorsa preziosa non solo per la disciplina scientifica ma anche per uno sviluppo del territorio. La conoscenza in generale da parte dei cittadini di ciò che li circonda e del suo valore storico aiuta a tessere forti relazioni all'interno della comunità, e quindi avere subito un riscontro visibile. Inoltre, lavorare con il pubblico aiuta a prevenire atteggiamenti criminali e la diffusione della consapevolezza riduce i rischi legati ad attività di ricerca archeologica illegale.

Public engagement in the field of archaeology provides invaluable asset not only for the scientific discipline, but also for the regional development. General knowledge of the people about their surroundings and its historical value helps to create tight communities, with immediately visible feedback.

Working with public also helps with criminal prevention and spreading the awareness lowers the risk of illegal detecting activities.

TAKING
COOPERATION
FORWARD